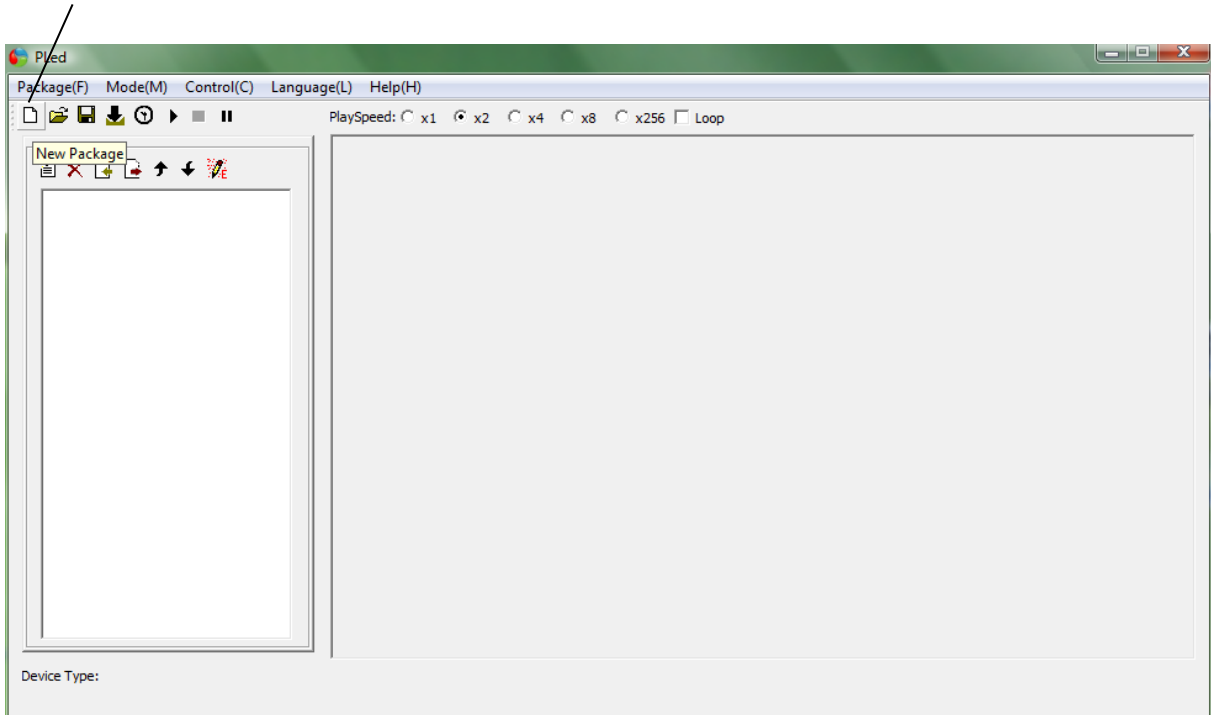


# Programmieranleitung LTD3.

Öffnen Sie das PLed-Programm. (Schließen Sie den Dimmer nicht an den PC an)  
klicken Sie auf

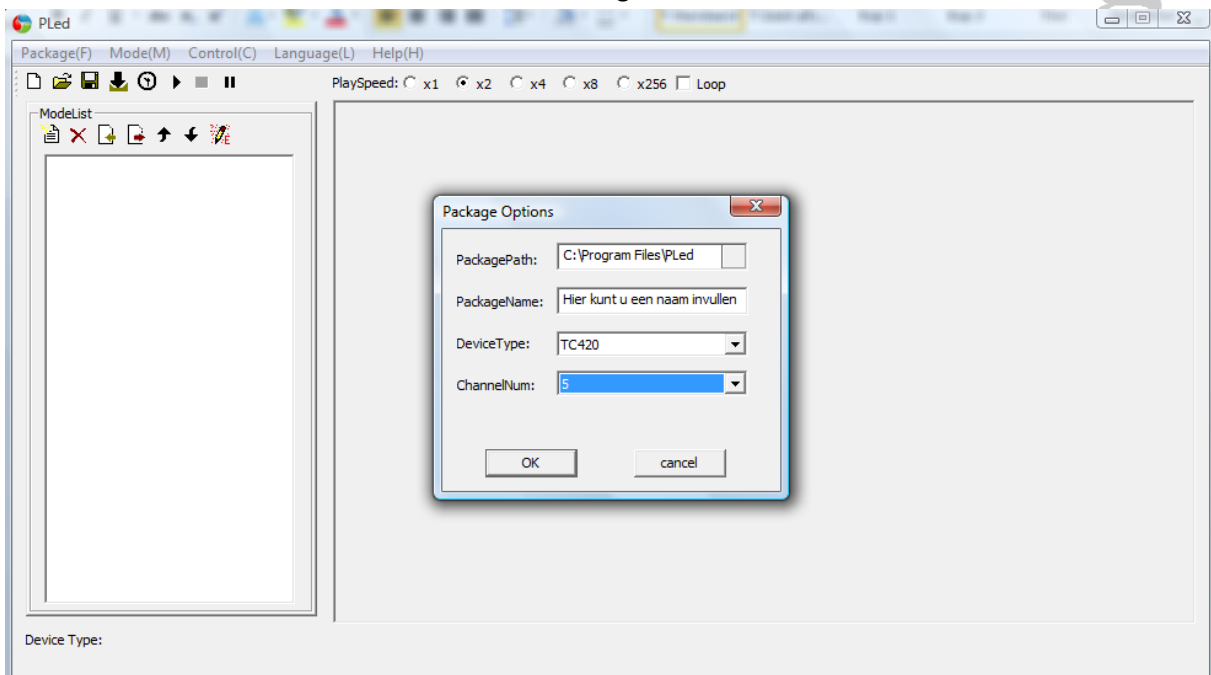


**PackagePatch:** Wo soll das Programm gespeichert werden

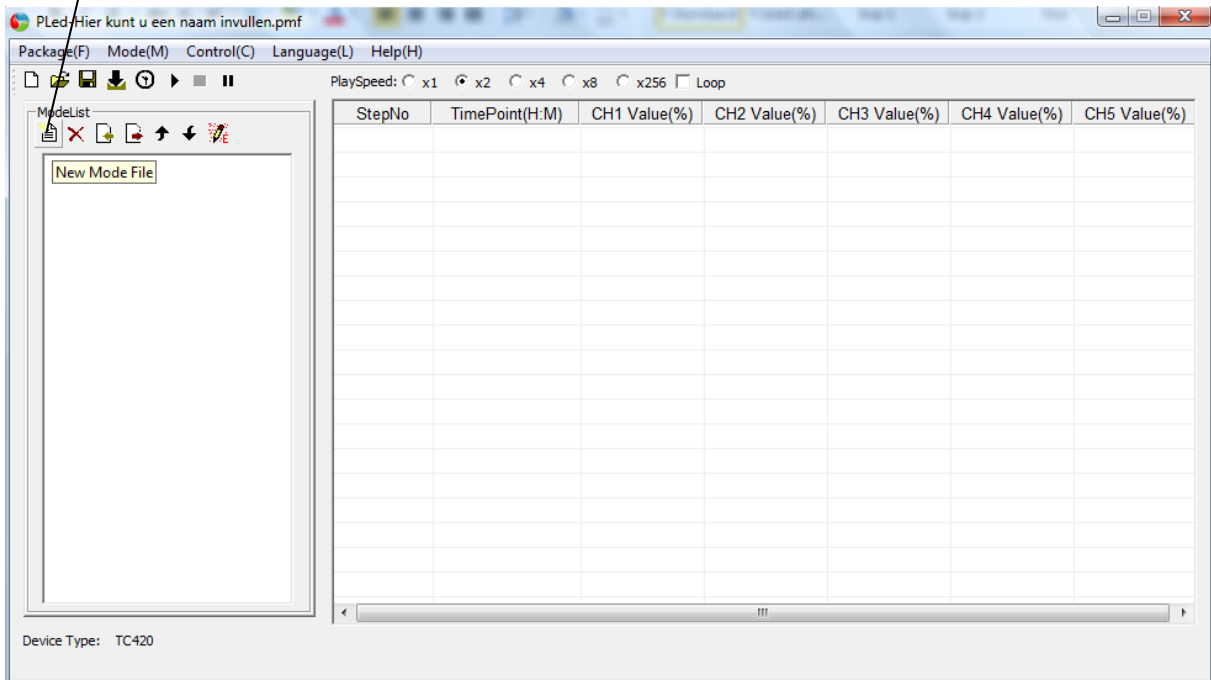
**PackageName:** Gibt dem Programm einen Namen. (Zum Beispiel **Vögel beleuchtung**)

**Device Type:** TC420

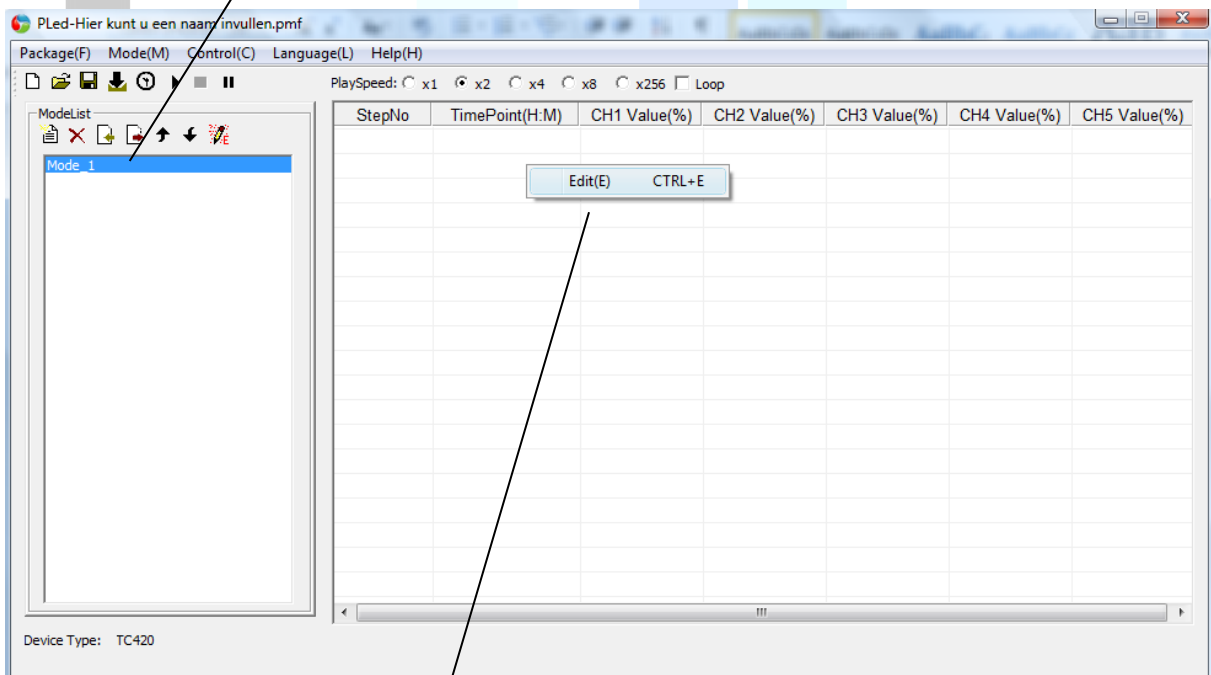
**ChannelNum:** Die Anzahl der Kanäle muss auf 5 eingestellt werden.



klicken Sie auf New Mode File (für jedes Mode ein Mal) Zum Beispiel Mode 1 ,Mode 2, Mode 3.



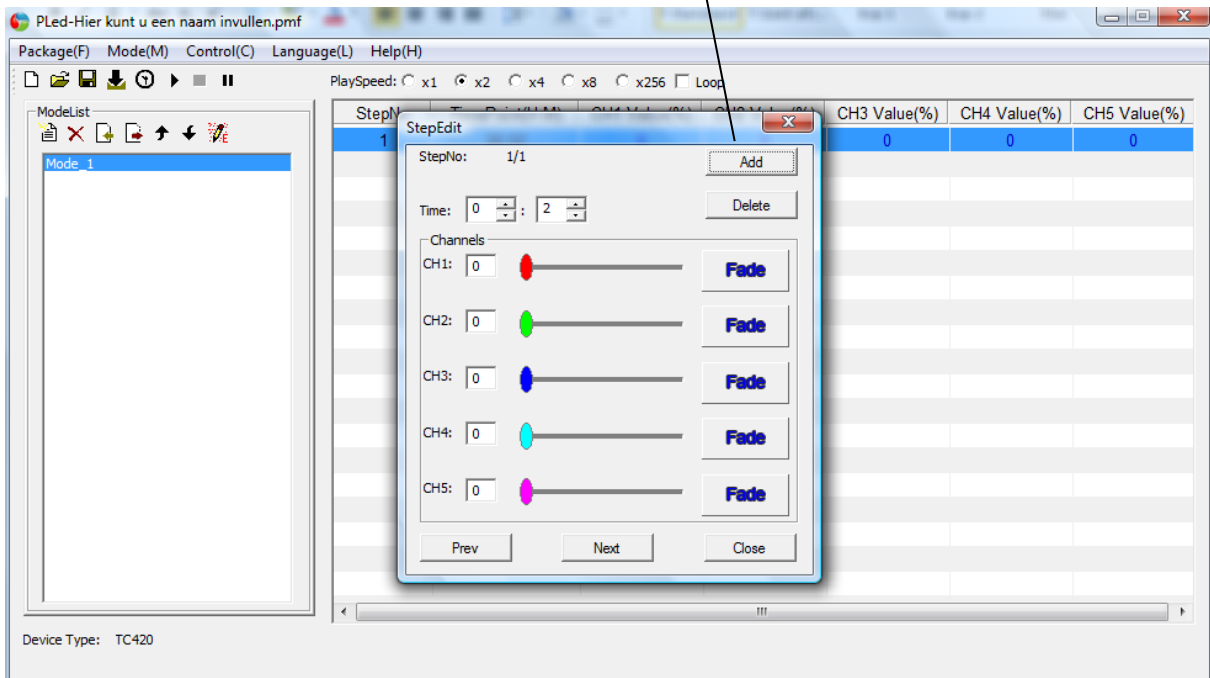
Klicken Sie zweimal, um den Text anzupassen. (nach Zum Beispiel Vögel 1 oder Prog 1)



Klicken Sie nun mit der rechten Maustaste und wählen Sie Edit

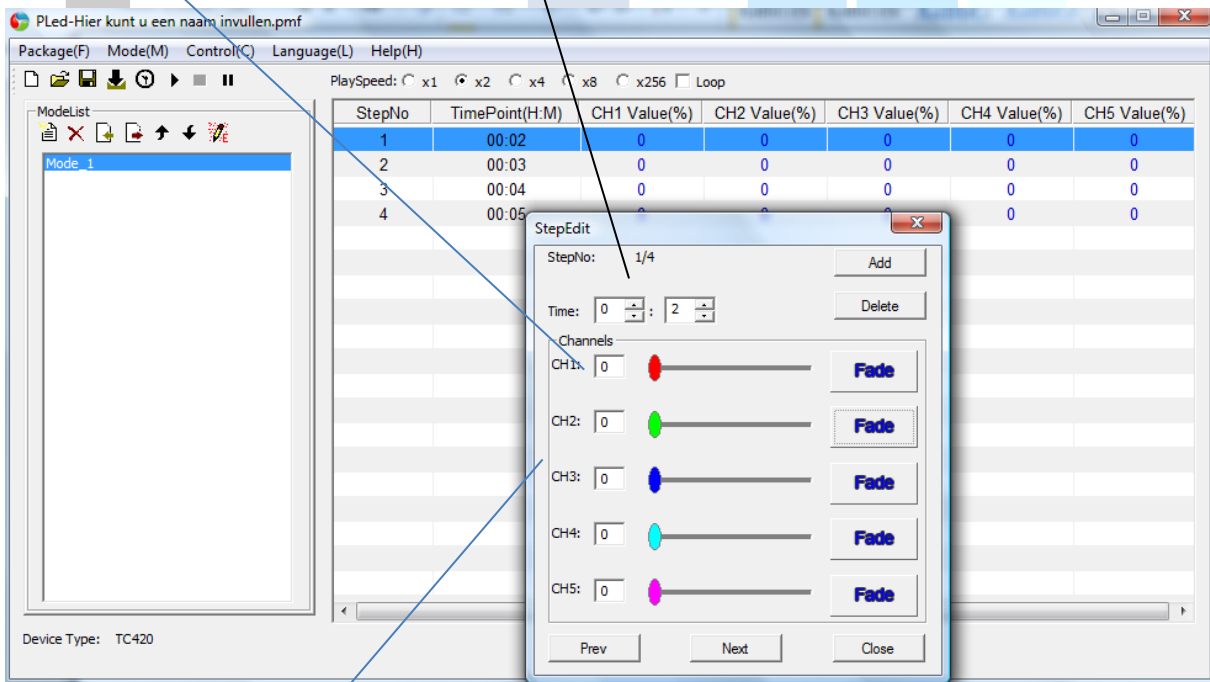
klicken Sie auf **Add 4X** (Jeder Modus hat mindestens 4 Schritte)

Jetzt können Sie Schaltmomente hinzufügen



Lichtintensität :

Zeit: (Stunden und Minuten)



CH1, CH2, CH3, CH4, CH5 Dies sind die Kanäle des Dimmers.

Es ist möglich, jeden Kanal separat einzustellen.

**Zum Beispiel:**

CH1 60%, CH2 60%, CH3 60%, für kleine Käfige

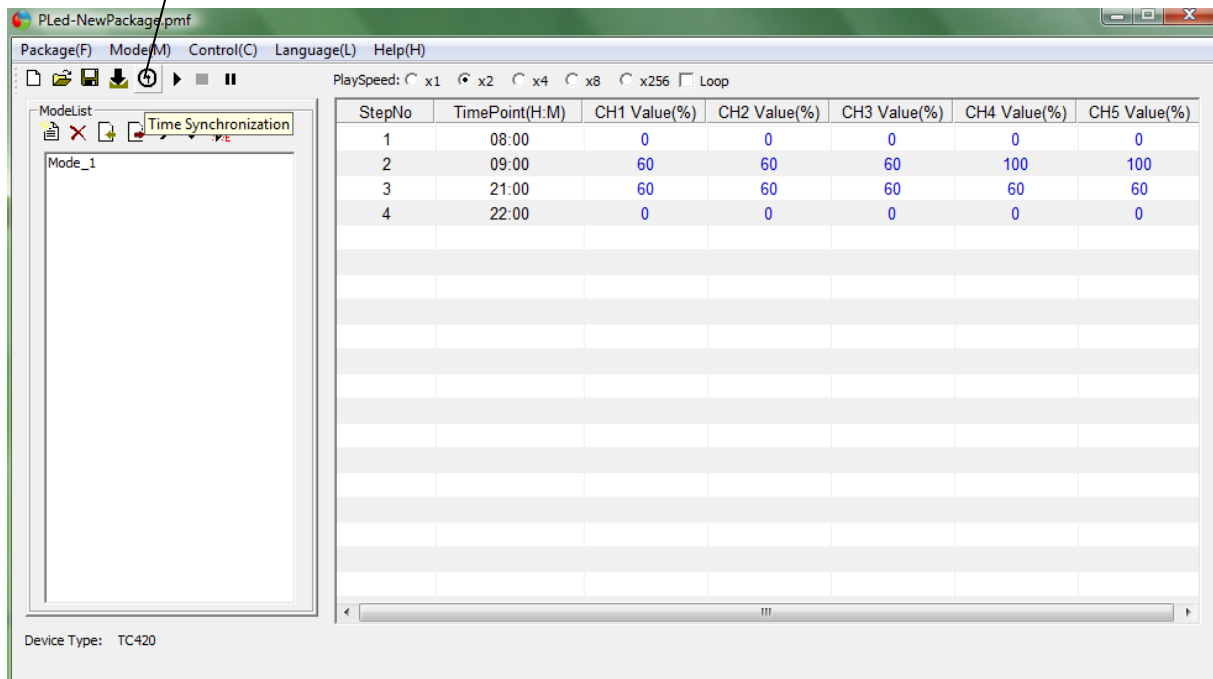
CH4 80% und CH5 80% Für große Käfige

Nachfolgend finden Sie eine Übersicht über ein vierstufiges Programm, bei dem die Beleuchtung für jeden Kanal auf 60% eingestellt ist. Von 8:00 bis 9:00 Uhr steigt die Beleuchtung von 0% auf 60%. Die Lichtstärke liegt zwischen 9:00 und 21:00 Uhr auf 60% und von 21:00 bis 22:00 Uhr geht es von 60% nach 0%

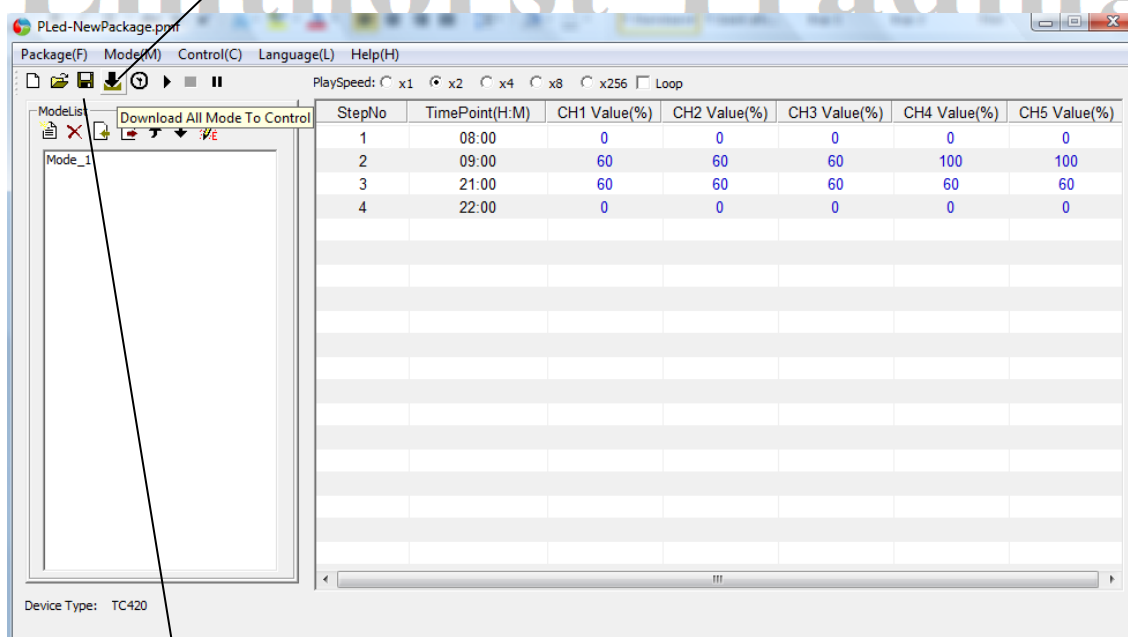
Wenn das Programm geschrieben ist, können Sie den Dimmer anschließen. verbinden Sie zuerst die Spannung mit dem Dimmer und verbinden Sie dann den Dimmer mit dem PC

**Wenn die Beleuchtung auch nachts leuchten muss, können Sie die gewünschte Nachtstärke in den Schritten 1 und 4 eingeben. Geben Sie auch einen zusätzlichen Schritt ein(Zeit 0:00 und Nachtstärke)**

Drücken Sie das Uhrensymbol, um die Uhrzeit automatisch einzustellen.



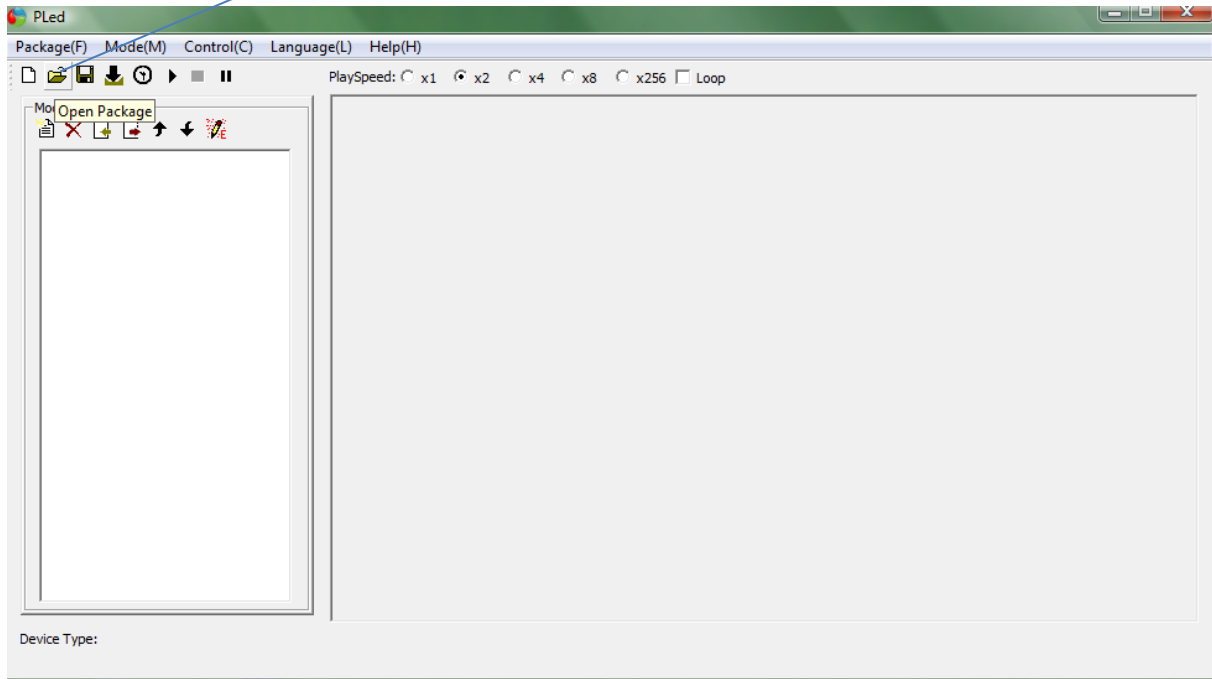
Drücken Sie die Download-Taste, um das Programm zum Dimmer herunterzuladen.



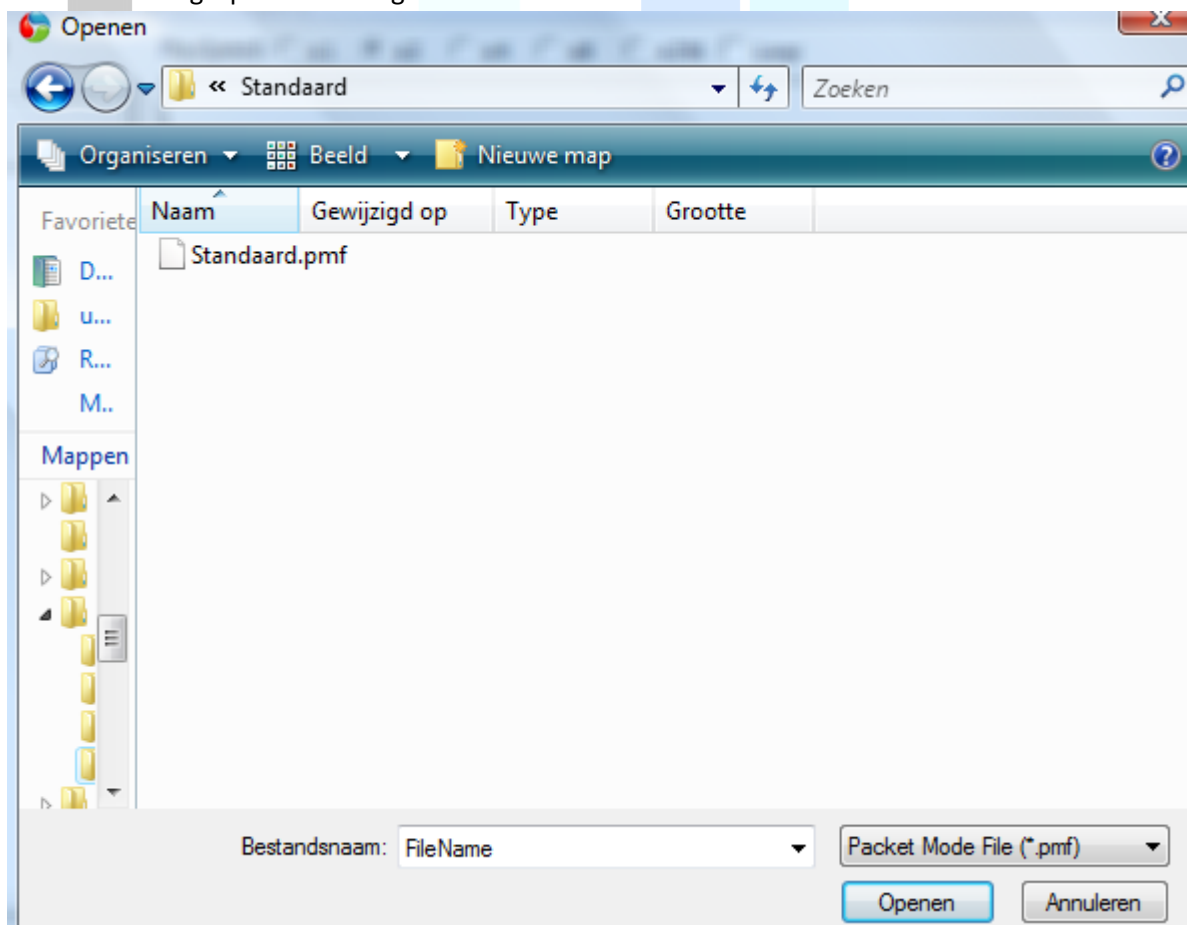
Drücken Sie die Taste, um das Programm zu speichern

## Um ein gespeichertes Programm zu öffnen:

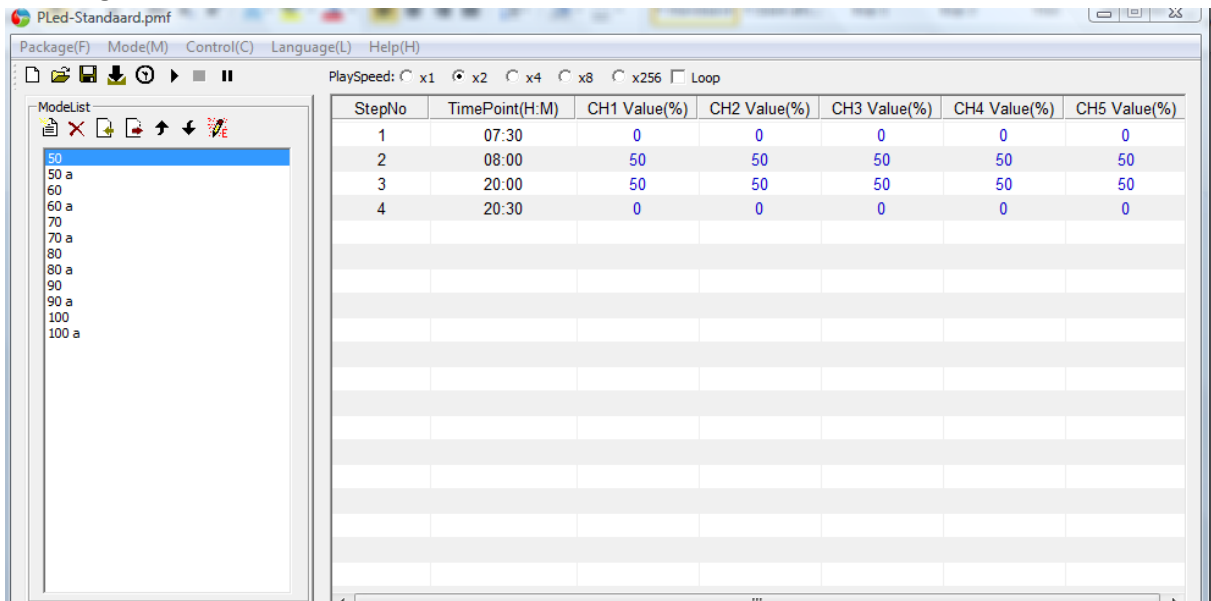
Klicken Sie auf Open Package



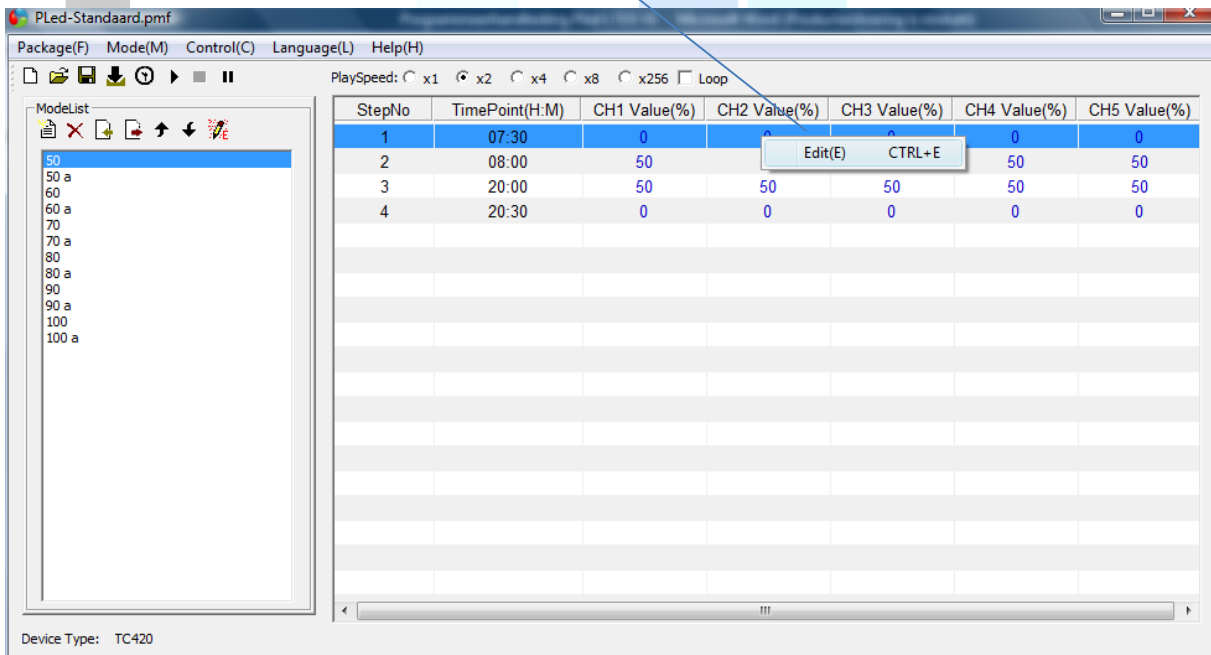
Suchen Sie das gespeicherte Programm und klicken Sie auf "Öffnen".



## Das Programm öffnet sich



Drücken Sie die rechte Maustaste und wählen Sie Edit.  
Jetzt können Sie die Zeit und Intensität ändern



Nachfolgend finden Sie eine Übersicht von zwei Programme.

### Prog: 50

StepNo	TimePoint(H:M)	CH1 Value(%)	CH2 Value(%)	CH3 Value(%)	CH4 Value(%)	CH5 Value(%)
1	07:00	0	0	0	0	0
2	07:30	50	50	50	50	50
3	21:30	50	50	50	50	50
4	22:00	0	0	0	0	0

### Prog : 50a Mit 2% Lichtintensität in der Nacht

StepNo	TimePoint(H:M)	CH1 Value(%)	CH2 Value(%)	CH3 Value(%)	CH4 Value(%)	CH5 Value(%)
1	00:00	2	2	2	2	2
2	07:00	2	2	2	2	2
3	07:30	50	50	50	50	50
4	21:30	50	50	50	50	50
5	22:00	2	2	2	2	2

Sie können hier sehen, dass der zusätzliche Schritt hinzugefügt wurde. Nr 1 0:00 2%

Sie können die Programme mit den Tasten am dem Dimmer wählen.

Menu – Enter – Mode – Enter Jetzt können Sie mit die Auf- und Ab-Tasten ein anderes Programm wählen.

Wenn Sie fertig sind, drücken Sie zweimal auf die Menü-Taste.

# Linthorst Trading